

住むほどにクオリティが実感できる私たちのすまい。



全タイプ、実際の感性とゆとり空間を。棟内モデルルーム一挙公開

A TYPE
 全所帯用面積 124.35㎡
 専有面積 / 85.52㎡
 アルコーブ面積 / 7.76㎡
 バルコニー面積 / 125.07㎡
 M・B面積 / 0.74㎡
 貯蔵庫面積 / 1.25㎡

3LDK+WTC
 女性目線のこだわり収納を各所に配置。東向きで採光あふれるワイドリビングのある3LDK。

B TYPE
 全所帯用面積 80.46㎡
 専有面積 / 62.21㎡
 アルコーブ面積 / 4.22㎡
 バルコニー面積 / 12.41㎡
 M・B面積 / 1.62㎡

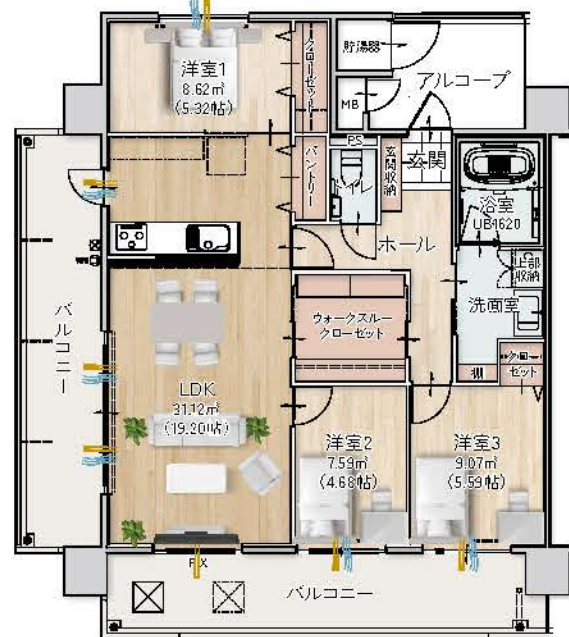
2LDK+WIC
 勝手口のあるキッチンと東向きで採光ひろがるひろびろリビングのある2LDK。

C TYPE
 全所帯用面積 82.62㎡
 専有面積 / 63.87㎡
 アルコーブ面積 / 4.38㎡
 バルコニー面積 / 12.75㎡
 M・B面積 / 1.62㎡

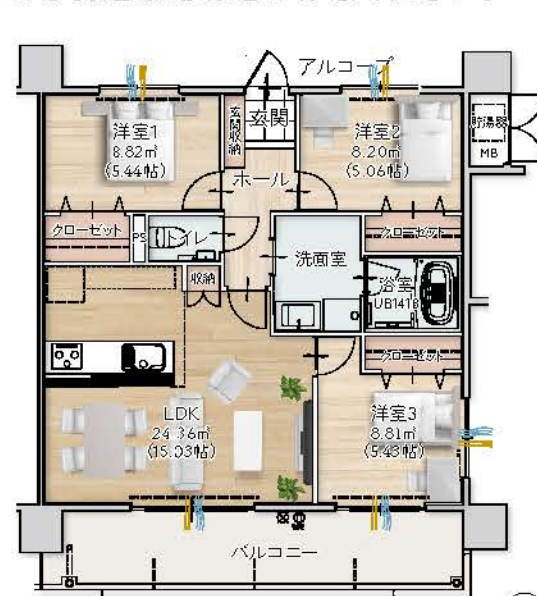
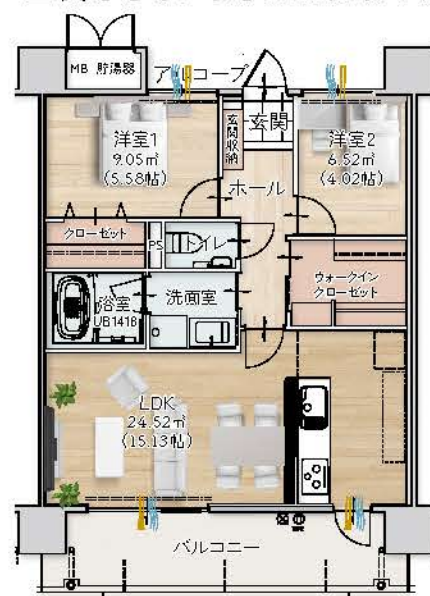
2LDK
 玄関にシューズクローク。キッチンにパントリーを配置。東向きで採光ひろがるワイドリビングのある2LDK。

D TYPE
 全所帯用面積 93.81㎡
 専有面積 / 71.41㎡
 アルコーブ面積 / 6.75㎡
 バルコニー面積 / 14.35㎡
 M・B面積 / 1.28㎡

3LDK
 全部屋に充実の収納を配置。東向きの明るいひろびろリビングのある三面採光・通風の3LDK。



上質さとくつろぎにこだわった、4タイプ・全24邸。女性目線で配慮した安心と快適な動線をご体感ください。



Panasonic 洗剤を落とす美しさと機能性を兼ね備えた対面キッチン。

Panasonic 使いやすさに配慮した先進のバスルーム。

Panasonic 上質な洗面室。

Panasonic 信頼性の高いウォークインクローゼット。

※掲載のバスは、原価を基に積り出したもので実際には多少異なる場合があります。※掲載の地価は時期につき、実際には多少異なる場合があります。※徒歩分は1分=80m、車での所要時間は交通状況によって異なります。

●名称/アーデント黒石◎所在地/宇部市大字東野間字宇部八十九ノ722-1◎交通/市営バス「西野」バス停徒歩4分◎地価/宇部市大字東野間字宇部八十九ノ722-1◎築年/24戸◎販売戸数/24戸◎販売価格/2,580万円(1F)~3,630万円(1F)◎最多数販売価格/2,700万円(5F)◎間取り/3LDK+WTC、3LDK、2LDK+WIC、2LDK◎各戸専有面積/住居者面積:62.21㎡~85.52㎡(6F)、アルコーブ面積:4.22㎡(6F)~7.76㎡(6F)、バルコニー面積:12.41㎡(6F)~12.75㎡(6F)、貯蔵庫面積:1.25㎡(6F)、M・B面積:0.74㎡(6F)~1.62㎡(12F)◎面積/マンションの専有面積は、諸元面積を表示しています。控面積はこれより若干少なくなります。◎分譲後の権利形態/土地・建物専有面積割合による共有の敷地権、建物:専有部分は区分所有権、共用部分は専有面積割合による共有の敷地権管理費等/管理費:月額11,600円(6F)~月額15,900円(6F)、修繕積立金:月額6,800円(6F)~月額9,400円(6F)、修繕積立金:280,000円(6F)~385,000円(6F)◎駐車場/24区画(24台分)◎駐輪場/自転車置き場◎駐車場使用料/屋内管理費:7,000円(10区画)◎外管理費:5,000円(14区画)◎建築竣工予定日/2026年(令和8年)7月下旬◎入居予定日/2026年(令和8年)8月下旬◎管理形態/区分所有権◎管理組合/区分所有権管理組合◎管理費/西中国信用金庫◎専業主・売主/株式会社アカマツ興産◎設計・監理/直良設計◎施工/株式会社野口工務店◎設計図書閲覧場所/株式会社アカマツ興産◎販売代理/株式会社コムスコーポレーション◎販売期間/2026年(令和8年)8月末

住まいの基盤を支える、グループ一貫体制。マンション用地の選定に始まり、企画、設計、販売、施工、管理運営まで、グループ一貫体制を導入することで、低コスト高品質の住まいを実現します。

販売代理
 株式会社コムスコーポレーション
 〒下関市伊予新町2-3-1B
 ☎083(250)7501 FAX083(250)7502

販売代理
 株式会社野口工務店
 〒下関市南郷町23-19
 ☎083(232)1600 FAX083(232)0022

ホームページにて最新情報公開中!!
 検索

ZEH水準+予備認定マンション (ZEH準拠)

【フラット35】金利上昇の心配なし!

ZEH水準だから、金利値下げ幅が3ポイント・0.75%下がります。

★0.75% OFF

出し入れラクラク
 敷地内平面駐車場24区画 + 第2平面駐車場

平面駐車場 180%確保

確かな性能・安心の住まい
 エネルギーを極力必要としないマンション
 断熱性の大幅な向上
高断熱・高気密
 +
 省エネ設備の導入
高効率設備
 賢くエネルギーを上手に使うマンション

女性目線の細かなサービス

- 全ゴミ回収サービス
- 快適インターネット
- 宅配ボックス
- ペットと一緒

実物見学3つのメリット

- CGや図面ではわからない、実際の部屋のサイズ感、天井の高さや畳などを正確に把握できます。
- 日当たりや眺望は、時間帯によっても変わるため、可能であれば晴れた日の日中に見学することをおすすめします。
- 実際の部屋を見ることで家具配置や家事の動線がわかり、暮らしのイメージが湧きやすくなります。

永住思想のすべての世代に「ちょうどいい」街で。

多彩な大型ショッピング施設 | 子育てで最適な環境 快適な通学 | 通勤・買物などアクティブな暮らし

SHOPPING | **EDUCATION** | **LIFE STAGE**

466タウン宇部 徒歩5分(約650m) | 黒石小学校 徒歩10分(約750m) | 西野バス停 徒歩4分(約500m)

ハローズ宇部モール 徒歩8分(約900m) | ゴイテラス宇部 徒歩5分(約400m) | 黒石中央公園 徒歩2分(約150m) | 黒石小学校 徒歩5分(約500m) | 黒石公園 徒歩2分(約100m) | HIR 黒石 徒歩2分(約100m)

アーデント黒石
 販売センターにお越し下さい。
0836 39-3555
 ◎営業時間:午前10時~午後8時 ◎休日:日曜日、水曜日

至小野田駅・ゆめタウン宇部 | 黒石 | 黒石小学校 | 黒石公園 | 黒石中央公園 | 黒石駅前 | 黒石駅前 | 黒石駅前 | 黒石駅前